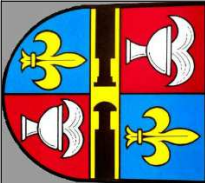



21/120 STUDIE SPORTOVIŠTĚ NOVÁ HORKA LEDEN 2022

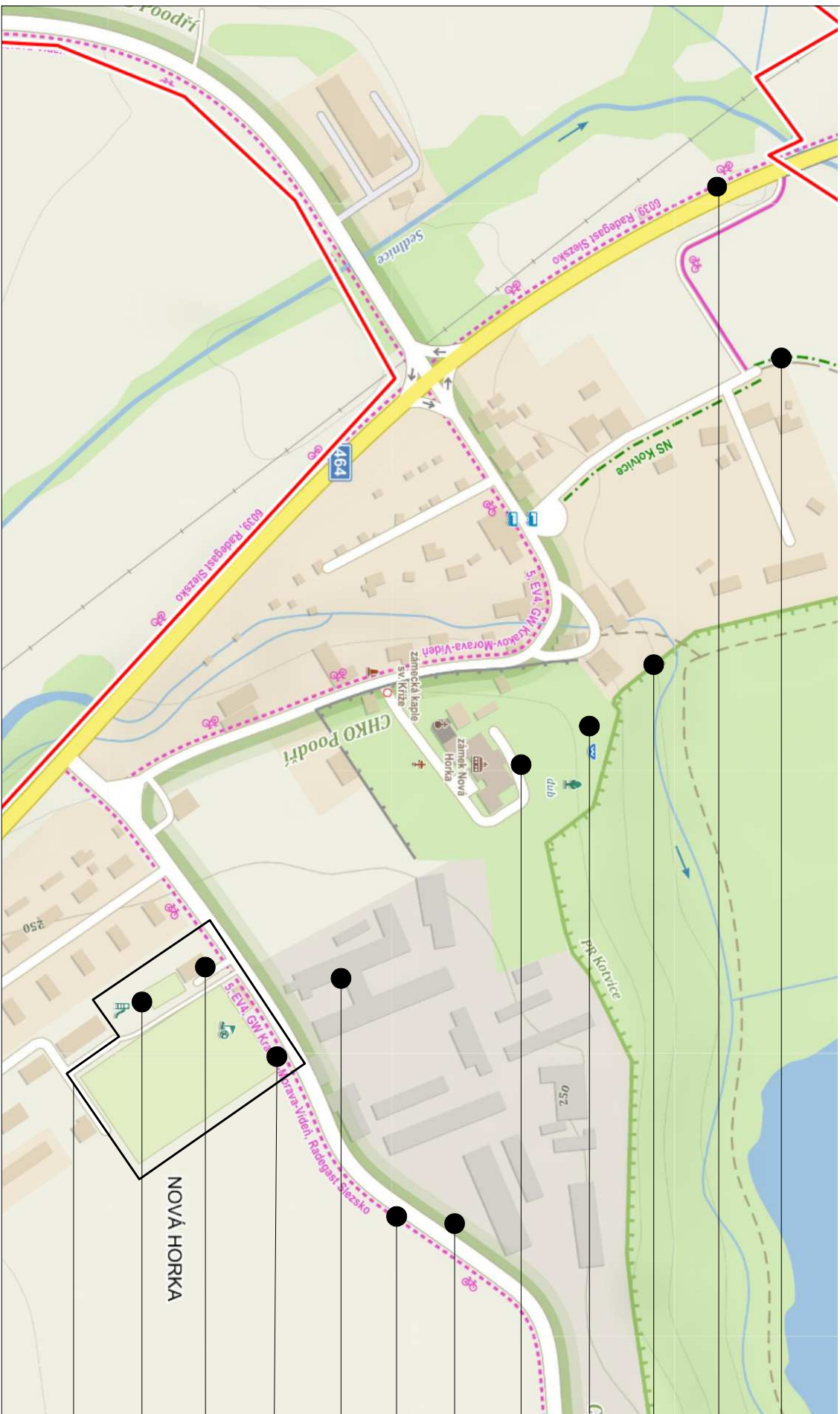
B VÝKRESOVÁ ČÁST		IDENTIFIKAČNÍ ÚDAJE	
01	OBSAH, IDENTIFIKAČNÍ ÚDAJE	1	ÚDAJE O STAVBĚ
02	SITUAČNÍ VÝKRESY ŠIRŠÍCH VZTAHŮ	A) NÁZEV STAVBY	
03	KATASTRÁLNÍ SITUAČNÍ VÝKRES	21/120 STUDIE SPORTOVIŠTĚ NOVÁ HORKA	
04	KOORDINAČNÍ SITUAČNÍ VÝKRES	B) MÍSTO STAVBY	
05	PŮDORYS BUDOVY ZÁZEMÍ 1NP	PARCELA ČÍSLO ST. 214, PARCELA ČÍSLO 130/29	
06	PŮDORYS BUDOVY ZÁZEMÍ 2NP	KATASTRÁLNÍ ÚZEMÍ NOVÁ HORKA [600318]	
07	ŘEZY BUDOVOU ZÁZEMÍ	2	ÚDAJE O STAVEBNÍKOVĚ
08	POHLEDY NA BUDOVU ZÁZEMÍ	MĚSTO STUDÉNKA	
09	DĚTSKÉ HRŠTĚ	NÁM. REPUBLIKY 762	
10	WORKOUT HRŠTĚ	742 13 STUDÉNKA	
11	MULTIFUNKČNÍ HRŠTĚ	IČ: 00298441	
12	VEŘEJNÉ OHNIŠTĚ	3	ÚDAJE O ZPRACOVATELI PD
13	MOBILIÁŘ - CYKLOSTOJANY, VENKOVNÍ SEZENÍ, FOTOPONT	ASA EXPERT A. S.	
14	VIZUALIZACE	LEŠETÍNSKÁ 626/24	
15	VIZUALIZACE	719 00 OSTRAVA - KUNČICE	
		IČ: 27791891	
		ING. ARCH. ZLATICA MOJŽÍŠKOVÁ - 04089 ČKA - AUTORIZOVANÝ ARCHITEKT	
		ING. LUCIA GABRIŠOVÁ - STATICKÉ POSOUZENÍ	
		ING. LUBOMÍR HRADIL - 1100892 ČKAIT - POŽÁRNÍ BEZPEČNOST STAVEB	
 <div>21/120 Studie sportoviště Nová Horka k.ú. Nová Horka, parc. č. st. 214, parc. č. 130/29 OBSAH, IDENTIFIKAČNÍ ÚDAJE</div>		Objednatel: Město Studénka nám. Republiky 762 742 13 Studénka	
		Vyracovali: Ing. arch. Zlatica Mojžíšková leden 2022	
		01	
		 STAVEBNÍ PROJEKCE	
		Zhotovitel: ASA expert a.s. ZNALECTVÍ, PORADENSTVÍ, PROJEKČNÍ STUDIO	
		Adresa zhotovitele: Lešetínská 626/24 719 00 Ostrava-Kunčice IČ: 27791891 DIČ: CZ27791891	
		Kontakt zhotovitele: http: www.asaexpert.cz e-mail: info@asaexpert.cz tel.: 596 110 035	



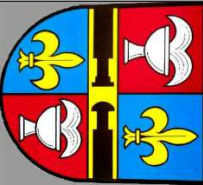
ZÁJMOVÁ OBLAST - NOVÁ HORKA



POLOHA V OBCI - FOTOMAPA



- NÁUČNÁ STEZKA KOTVICE - REGION POODŘÍ
- CYKLOSTESKA 6039 RADEGAST SLEZSKO
- PŘÍRODNÍ REZERVACE KOTVICE
- ZÁMECKÝ PARK
- ZÁMEK NOVÁ HORKA
- CHRAŇENÁ KRAJINNÁ OBLAST POODŘÍ
- CYKLOSTESKA 5, EV4, GW KRAKOV-MORAVA-VÍDEŇ, RADEGAST SLEZSKO
- ZEMĚDĚLSKÝ AREÁL
- FOTBALOVÉ HRŠTĚ
- STÁVAJÍCÍ BUDOVA SPORTOVNÍHO ZAŘÍZENÍ U HRŠTĚ
- VÍCEÚČELOVÉ A DĚTSKÉ HRŠTĚ
- ŘEŠENÁ OBLAST



21/120 Studie sportoviště Nová Horka
k.ú. Nová Horka, parc. č. st. 214, parc. č. 130/29
SITUAČNÍ VÝKRESY ŠIRŠÍCH VZTAHŮ

Objednatel:
Město Studénka
nám. Republiky 762
742 13 Studénka

Vypracovali:
Ing. arch. Zlatica Mojižisková
leden 2022

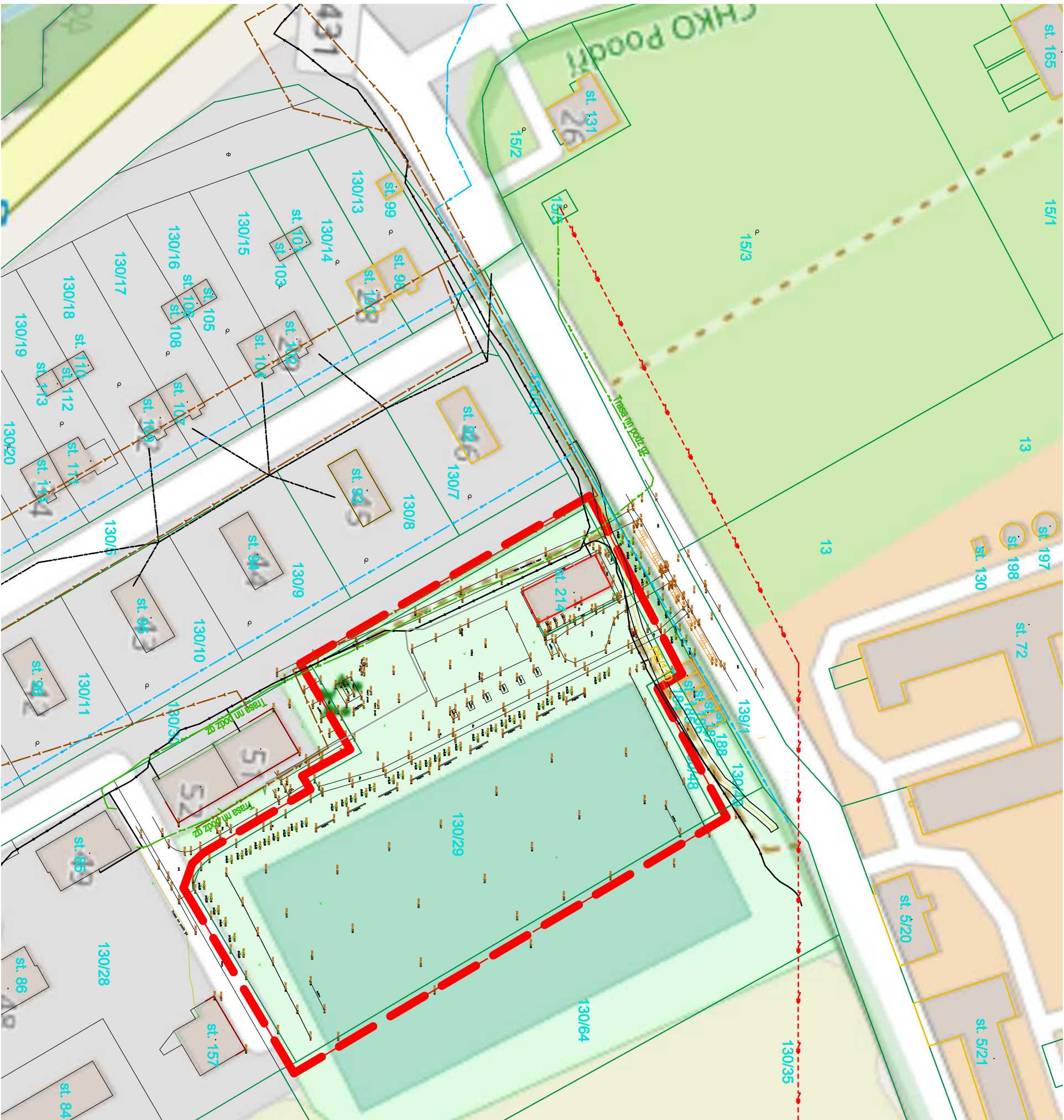
02



Zhotovitel:
ASA expert a.s.
ZNALECTVÍ, PORADENSTVÍ, PROJEKČNÍ STUDIO

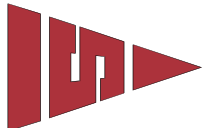
Adresa zhotovitele:
Lešetínská 626/24
719 00 Ostrava-Kunčice
IČ: 27791891 DIČ: CZ27791891

Kontakt zhotovitele:
<http://www.asaexpert.cz>
e-mail: info@asaexpert.cz
tel.: 596 110 035



LEGENDA INŽENÝRSKÝCH SÍTÍ:

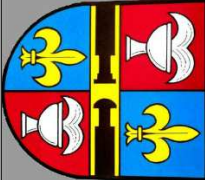
- PRŮBĚH ZAMĚŘENÉHO OPTICKÉHO KABELU, CETIN a.s.
- PRŮBĚH NADZEMNÍ SÍTĚ, CETIN a.s.
- NADZEMNÍ VEDENÍ VN DO 35kV, ČEZ Distribuce, a.s.
- PODZEMNÍ VEDENÍ NN DO 1kV, ČEZ Distribuce, a.s.
- NN PŘÍVOD ODBĚRATELE, ČEZ Distribuce, a.s.
- NTL PLYNOVOD - GasNet, s.r.o.
- VODOVODNÍ ŘÁD
- KANALIZAČNÍ ŘÁD
- ŘEŠENÁ PLOCHA
- OSTATNÍ OBJEKTY



Zhotovitel:
ASA expert a.s.
ZNALECTVÍ, PORADENSTVÍ, PROJEKČNÍ STUDIO

Adresa zhotovitele:
Lešetínská 626/24
719 00 Ostrava-Kunčice
IČ: 27791891 DIČ: CZ27791891

Kontakt zhotovitele:
[http: www.asaexpert.cz](http://www.asaexpert.cz)
e-mail: info@asaexpert.cz
tel.: 596 110 035



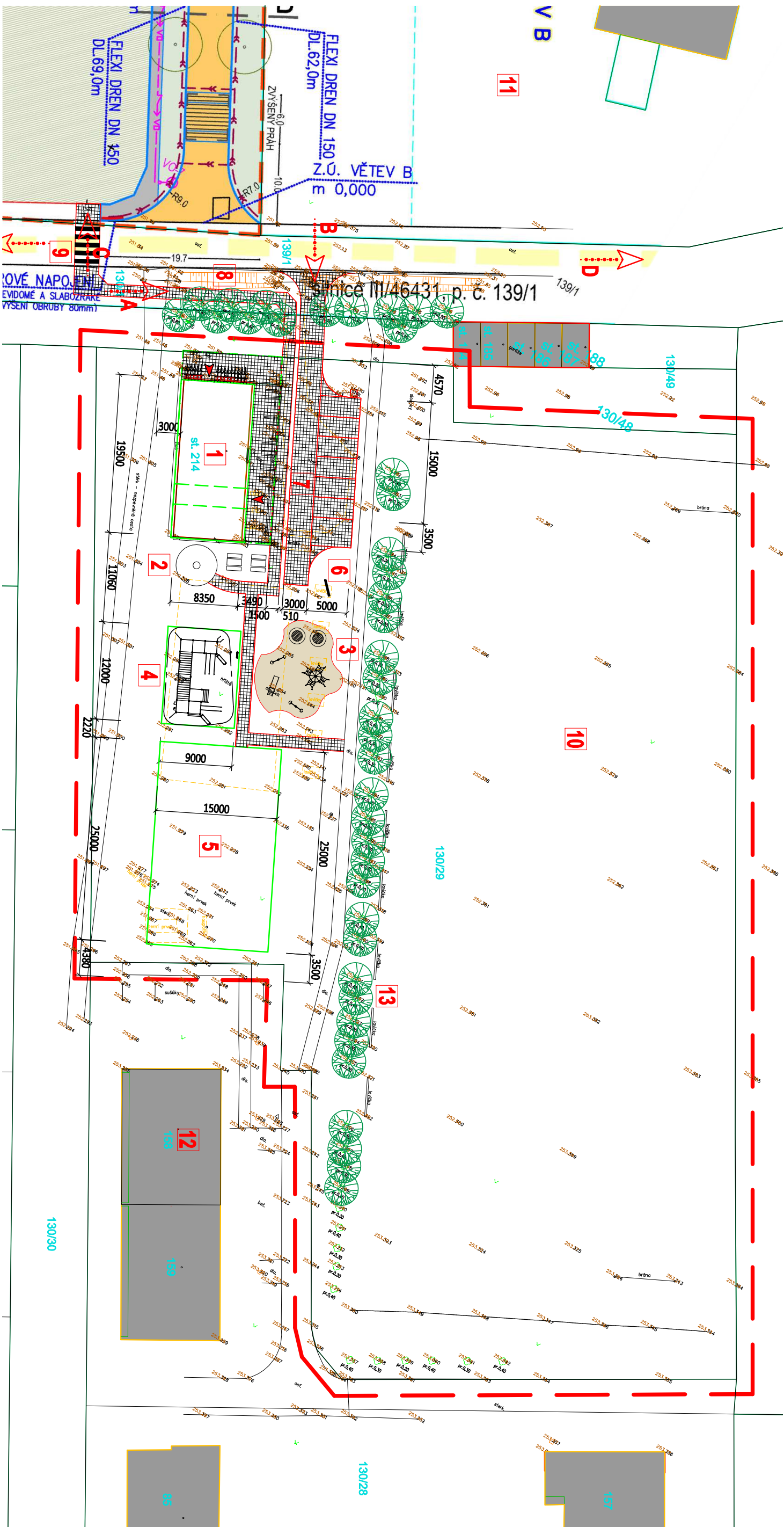
21/120 Studie sportoviště Nová Horka
k.ú. Nová Horka, parc. č. st. 214, parc. č. 130/29
KATASTRÁLNÍ SITUACE 1:1000

Objednatel:
Město Studénka
nám. Republiky 762
742 13 Studénka

Vypracovali:
Ing. arch. Zlatica Mojžíšková
leden 2022

03



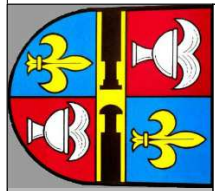


LEGENDA OBJEKTŮ:

- 1 NOVOSTAVBA ZÁZEMÍ
- 2 VEŘEJNÉ OHNIŠTĚ
- 3 DĚTSKÉ HRŠTĚ
- 4 WORKOUT HRŠTĚ
- 5 MULTIFUNKČNÍ HRŠTĚ
- 6 FOTOPUNT
- 7 PARKOVIŠTĚ
- 8 PŘÍSTUPOVÝ CHODNÍK
- 9 NOVÝ PŘECHOD PRO CHODCE
- 10 STÁVAJÍCÍ FOTBALOVÉ HRŠTĚ
- 11 ZEMĚDĚLSKÝ AREÁL
- 12 BYTOVÝ DŮM
- 13 STÁVAJÍCÍ STROMOŘADÍ

LEGENDA TRAS:

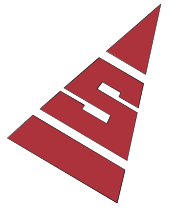
- A PĚŠÍ PŘÍSTUP
- B PŘÍJEZD
- C PŘECHOD NA CHODNÍK K ZÁMKU
- D ALBRECHTICKÝ
- E STUDÉNKA, PŘÍBOR



21/120 Studie sportoviště Nová Horka
k.ú. Nová Horka, parc. č. st. 214, parc. č. 130/29
KOORDINAČNÍ SITUAČNÍ VÝKRES 1:500

Objednatel:
Město Studénka
nám. Republiky 762
742 13 Studénka

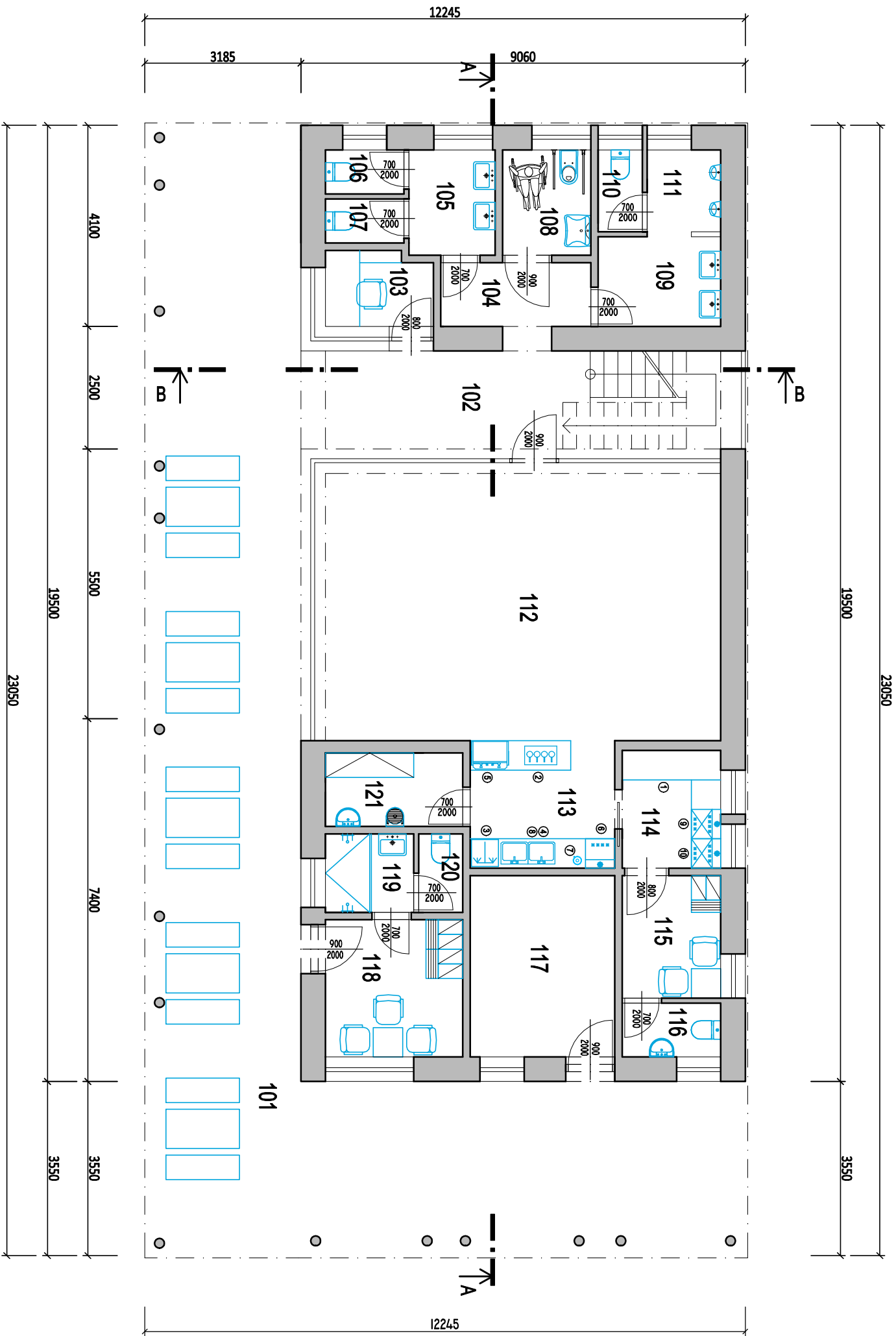
Vypracoval:
Ing. arch. Zlatica Mojišková
leden 2022



Zhotovitel:
ASA expert a.s.
ZNALECTVÍ, PORADENSTVÍ, PROJEKČNÍ STUDIO

Adresa zhotovitele:
Lešetínská 626/24
719 00 Ostrava-Kunčice
IČ: 27791891 DIČ: CZ27791891

Kontakt zhotovitele:
<http://www.asaexpert.cz>
e-mail: info@asaexpert.cz
tel.: 596 110 035



- LEGENDA:**
- SKLADOVÉ PROSTORY
 - ŠATNY
 - HYGIENICKÉ PROSTORY
 - SPOLEČENSKÉ A KANCELÁŘSKÉ PROSTORY
 - PROSTORY PRO ZAMĚŠTNANCE A SLUŽBY
 - KOMUNIKAČNÍ PROSTORY

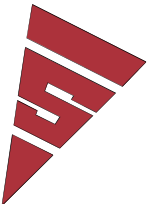
- LEGENDA GASTRO ZAŘÍZENÍ:**
- REGÁLE
 - VÝČEP
 - MYČKA NÁDOBÍ
 - DVOUDŘEZ
 - AUTOMATICKÝ KÁVOVAR
 - LEDNICE VYSOKÁ PROSKLENÁ
 - RYCHLOVARNÁ KONVICE
 - KAPACITNÍ ODPADKOVÝ KOŠ
 - LEDNICE VYSOKÁ
 - MRAZNIČKA VYSOKÁ

LEGENDA MÍSTNOSTÍ:

ČÍSLO MÍST.	NÁZEV MÍSTNOSTI	PLOCHA MÍSTNOSTI	DRUH PODLAHY (NÁŠLAPNÁ VRSTVA)
101	KRYTÁ TERASA	106,04 m ²	PROTISKLUZUNÁ DLAŽBA
102	CHODBA SE SCHODIŠTĚM	20,57 m ²	PROTISKLUZUNÁ DLAŽBA
103	POKLADNA	3,25 m ²	PROTISKLUZUNÝ VINYL
104	PŘEDSÍŇ SPOLEČNÁ	3,98 m ²	PROTISKLUZUNÁ DLAŽBA
105	UMÝVÁRNA WC ŽENY	3,84 m ²	KERAMICKÁ DLAŽBA
106	WC ŽENY	1,44 m ²	KERAMICKÁ DLAŽBA
107	WC ŽENY	1,44 m ²	KERAMICKÁ DLAŽBA
108	WC OOSPO	3,87 m ²	KERAMICKÁ DLAŽBA
109	WC MUŽI - UMÝVÁRNA	4,58 m ²	KERAMICKÁ DLAŽBA

ČÍSLO MÍST.	NÁZEV MÍSTNOSTI	PLOCHA MÍSTNOSTI	DRUH PODLAHY (NÁŠLAPNÁ VRSTVA)
110	WC MUŽI	2,65 m ²	KERAMICKÁ DLAŽBA
111	WC MUŽI - PRISOĚ	2,50 m ²	KERAMICKÁ DLAŽBA
112	SPOLEČENSKÁ MÍSTNOST (KLUBOVNA)	46,95 m ²	PROTISKLUZUNÝ VINYL
113	BAR A ZÁPULÍ	7,67 m ²	PROTISKLUZUNÝ VINYL
114	PŘÍPRAVA	4,82 m ²	PROTISKLUZUNÝ VINYL
115	ŠATNA ZAMĚŠTNANCI	5,03 m ²	PROTISKLUZUNÝ VINYL
116	WC ZAMĚŠTNANCI	2,21 m ²	KERAMICKÁ DLAŽBA
117	SKLAD SPORTOVNÍCH POMŮCEK	10,92 m ²	KERAMICKÁ DLAŽBA
118	ŠATNA ROZHODČÍ	7,84 m ²	PROTISKLUZUNÝ VINYL

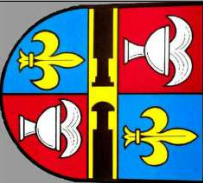
ČÍSLO MÍST.	NÁZEV MÍSTNOSTI	PLOCHA MÍSTNOSTI	DRUH PODLAHY (NÁŠLAPNÁ VRSTVA)
120	WC ROZHODČÍ	1,44 m ²	KERAMICKÁ DLAŽBA
121	ÚKIDOVÁ MÍSTNOST	4,20 m ²	KERAMICKÁ DLAŽBA



Zhotovitel:
ASA expert a.s.
ZNALECTVÍ, PORADENSTVÍ, PROJEKČNÍ STUDIO

Adresa zhotovitele:
Lešetínská 626/24
719 00 Ostrava-Kunčice
IČ: 27791891 DIČ: CZ27791891

Kontakt zhotovitele:
http: www.asaexpert.cz
e-mail: info@asaexpert.cz
tel.: 596 110 035



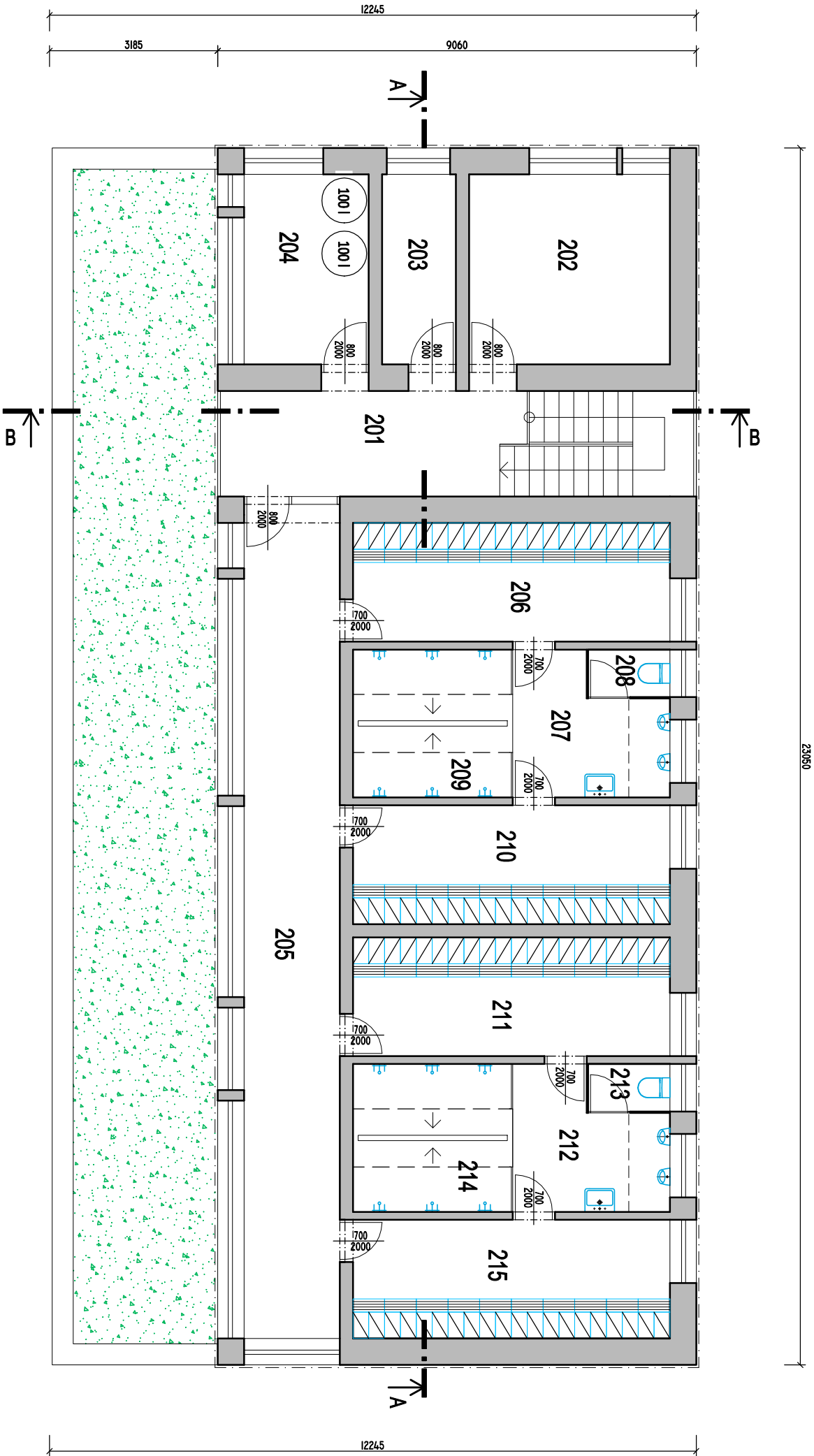
21/120 Studie sportoviště Nová Horka
k.ú. Nová Horka, parc. č. st. 214, parc. č. 130/29
PŮDORYS 1NP 1:110

Objednatel:
Město Studénka
nám. Republiky 762
742 13 Studénka

Vypracoval:
Ing. arch. Zlatica Mojžíšková
leden 2022

05





- LEGENDA:**
- SKLADOVÉ PROSTORY
 - ŠATNY
 - HYGIENICKÉ PROSTORY
 - SPOLEČENSKÉ A KANCELÁŘSKÉ PROSTORY
 - PROSTORY PRO ZAMĚSTNANCE A SLUŽBY
 - KOMUNIKAČNÍ PROSTORY

LEGENDA MÍSTNOSTÍ:

ČÍSLO MÍST.	NÁZEV MÍSTNOSTI	PLOCHA MÍSTNOSTI	DRUH PODLAHY (NÁŠLAPNÁ VRSTVA)
201	CHODBA SE SCHODIŠTĚM	18,12 m ²	PROTISKLUZVNÍ DLAŽBA
202	MASER / OŠETŘOVNA	13,68 m ²	PROTISKLUZVNÍ VINYL
203	ÚKLIDOVÁ MÍSTNOST	5,04 m ²	KERAMICKÁ DLAŽBA
204	TECHNICKÁ MÍSTNOST	8,50 m ²	KERAMICKÁ DLAŽBA
205	SPOJOVACÍ CHODBA	3,84 m ²	PROTISKLUZVNÍ VINYL
206	ŠATNA TÍM 1	13,50 m ²	PROTISKLUZVNÍ VINYL
207	UMÝVÁRNA A PISOÁRE	6,87 m ²	KERAMICKÁ DLAŽBA
208	WC	1,40 m ²	KERAMICKÁ DLAŽBA
209	SPRCHY	8,44 m ²	KERAMICKÁ DLAŽBA

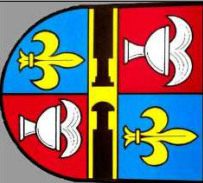
ČÍSLO MÍST.	NÁZEV MÍSTNOSTI	PLOCHA MÍSTNOSTI	DRUH PODLAHY (NÁŠLAPNÁ VRSTVA)
210	ŠATNA TÍM 2	13,50 m ²	PROTISKLUZVNÍ VINYL
211	ŠATNA TÍM 3	13,50 m ²	PROTISKLUZVNÍ VINYL
212	UMÝVÁRNA A PISOÁRE	6,87 m ²	KERAMICKÁ DLAŽBA
213	WC	1,40 m ²	KERAMICKÁ DLAŽBA
214	SPRCHY	8,44 m ²	KERAMICKÁ DLAŽBA
215	ŠATNA TÍM 4	13,50 m ²	PROTISKLUZVNÍ VINYL



Zhotovitel:
ASA expert a.s.
ZNALECTVÍ, PORADENSTVÍ, PROJEKČNÍ STUDIO

Adresa zhotovitele:
Lešetínská 626/24
719 00 Ostrava-Kunčice
IČ: 27791891 DIČ: CZ27791891

Kontakt zhotovitele:
http: www.asaexpert.cz
e-mail: info@asaexpert.cz
tel.: 596 110 035



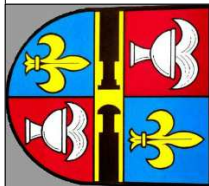
21/120 Studie sportoviště Nová Horka
k.ú. Nová Horka, parc. č. st. 214, parc. č. 130/29
PŮDORYS 2NP 1:110

Objednatel:
Město Studénka
nám. Republiky 762
742 13 Studénka

Vypracoval:
Ing. arch. Zlatica Mojžíšková
leden 2022

06



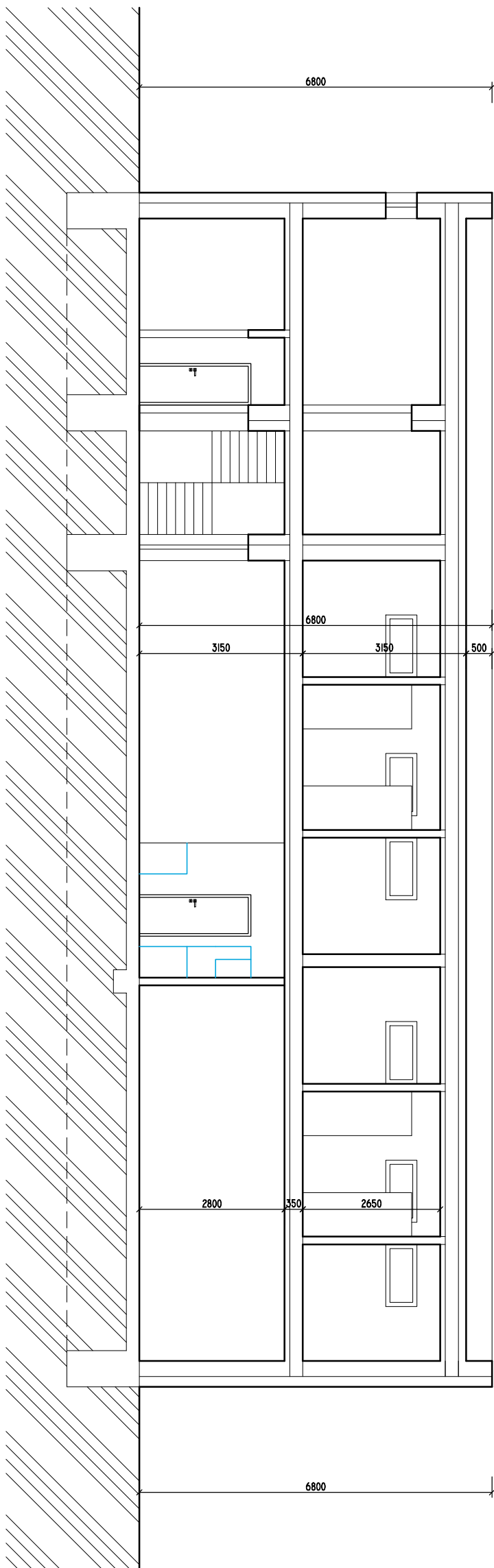
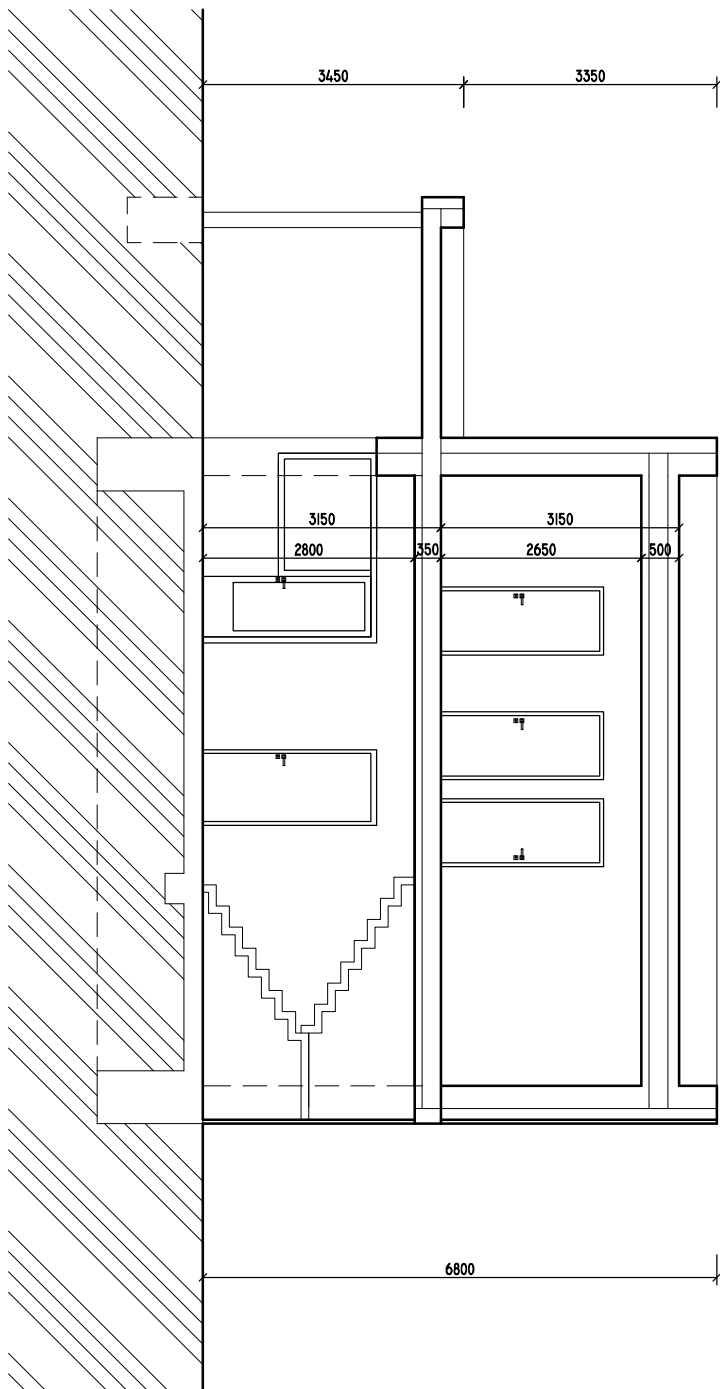


21/120 Studie sportoviště Nová Horka
k.ú. Nová Horka, parc. č. 214, parc. č. 130/29
ŘEZY A-A, B-B
1:100

Objednatel:
Město Studénka
nám. Republiky 762
742 13 Studénka

Vypracoval:
Ing. arch. Zlatica Mojžíšková
leden 2022

07

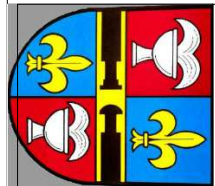


Zhotovitel:
ASA expert a.s.
ZNALECTVÍ, PORADENSTVÍ, PROJEKČNÍ STUDIO

Adresa zhotovitele:
Lešetínská 626/24
719 00 Ostrava-Kunčice
IČ: 27791891 DIČ: CZ27791891

Kontakt zhotovitele:
[http: www.asaexpert.cz](http://www.asaexpert.cz)
e-mail: info@asaexpert.cz
tel.: 596 110 035

ASA
EXPERT
STAVEBNÍ PROJEKCE



21/120 Studie sportoviště Nová Horka
k.ú. Nová Horka, parc. č. st. 214, parc. č. 130/29

POHLEDY 1:100

Objednatel:
Město Studénka
nám. Republiky 762
742 13 Studénka

Vypracoval:
Ing. arch. Zlatica Mojižšková
leden 2022

08



Zhotovitel:
ASA expert a.s.
ZNALECTVÍ, PORADENSTVÍ, PROJEKČNÍ STUDIO

Adresa zhotovitele:
Lešetínská 626/24
719 00 Ostrava-Kunčice
IČ: 27791891 DIČ: CZ27791891

Kontakt zhotovitele:
[http: www.asaexpert.cz](http://www.asaexpert.cz)
e-mail: info@asaexpert.cz
tel.: 596 110 035



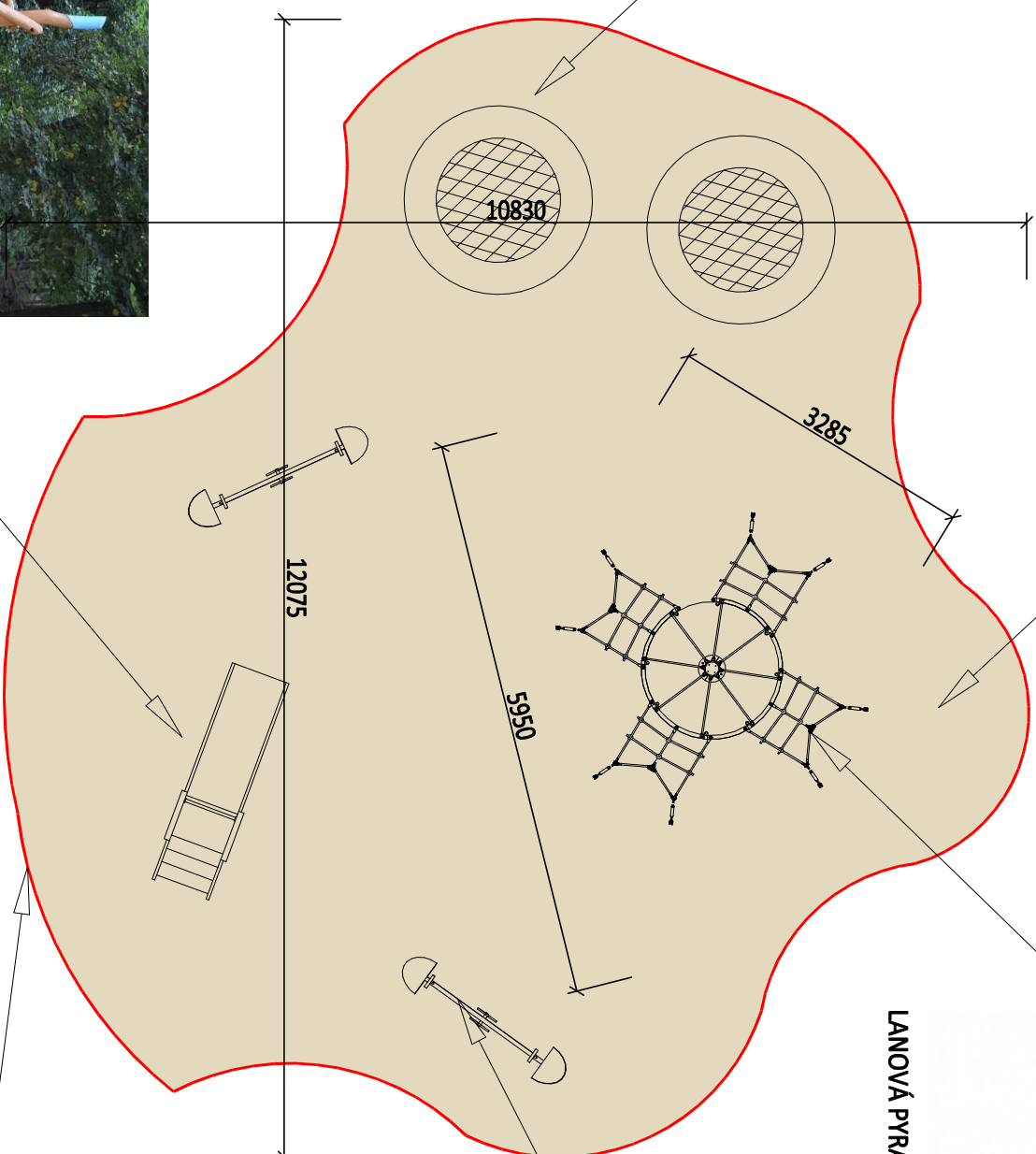
EPDM PОВRCH, ODSŤÍNÝ PÍSKOVÉ A ZELENÉ BARVY



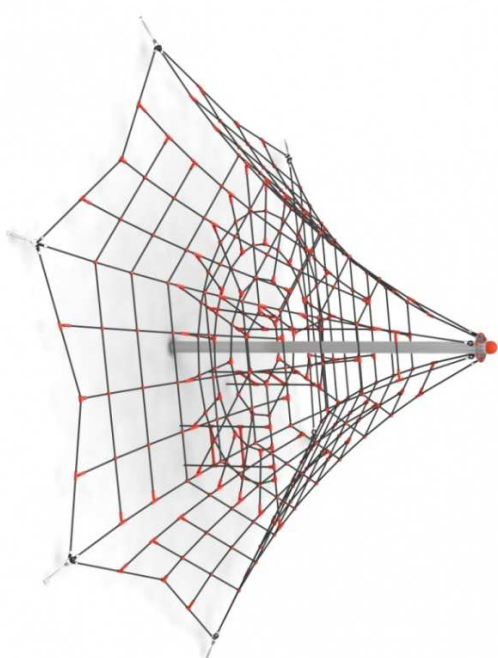
ZAPUŠŤENÁ TRAMPOLÍNA



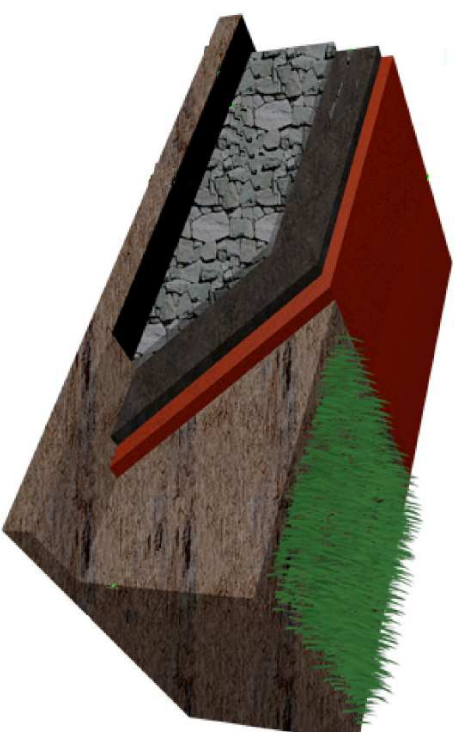
SKLUZAVKA



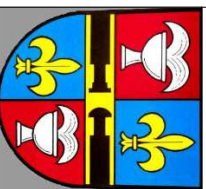
LANOVÁ PYRAMIDA



VAHADLOVÁ HOUPAČKA



UKONČENÍ EPDM PLOCHY

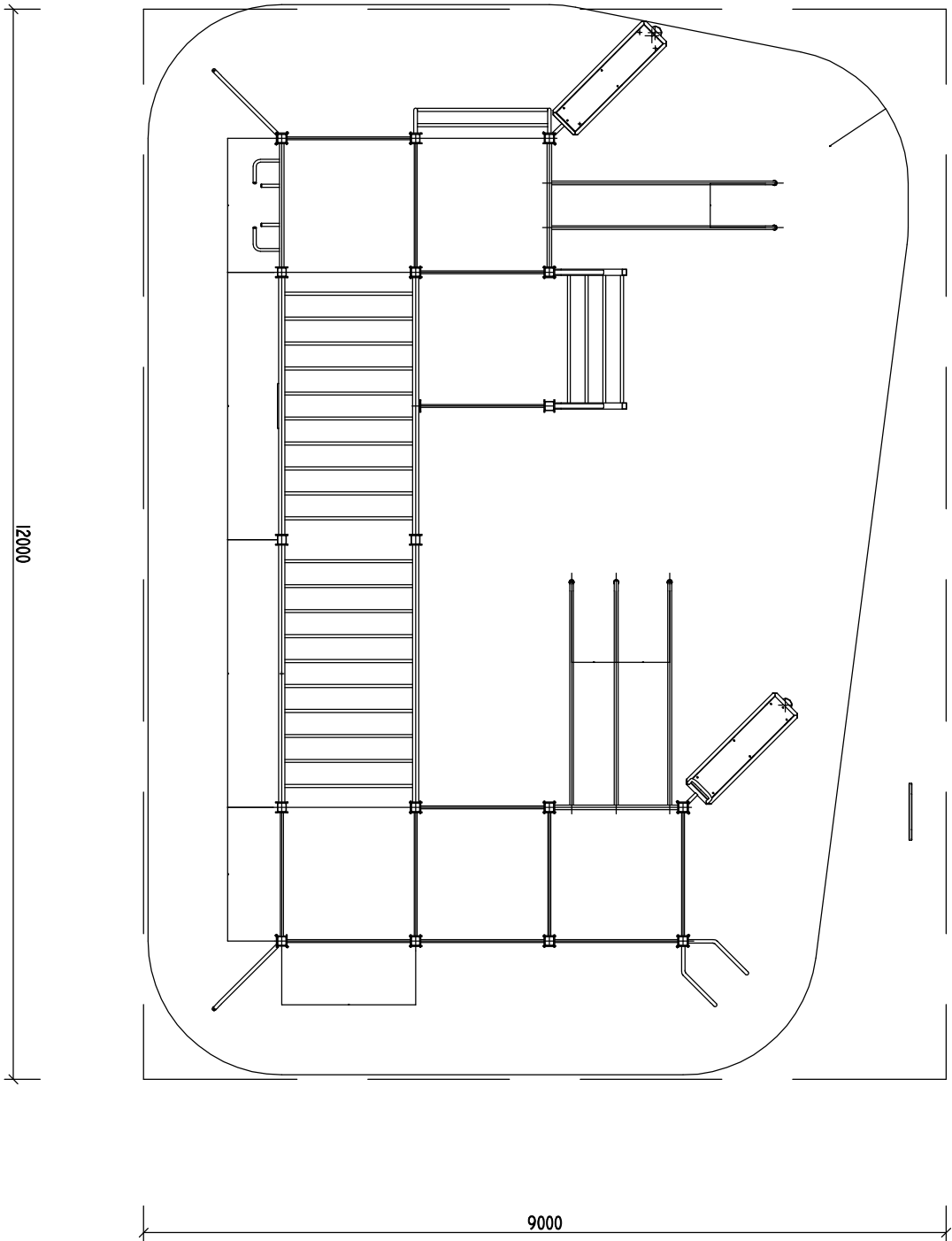


21/120 Studie sportoviště Nová Horka
k.ú. Nová Horka, parc. č. st. 214, parc. č. 130/29
DĚTSKÉ HRŠTĚ 1:75

Objednatel:
Město Studénka
nám. Republiky 762
742 13 Studénka

Vypracovali:
Ing. arch. Zlatica Mojiššková
leden 2022

09



POPIS HRŠTĚ:

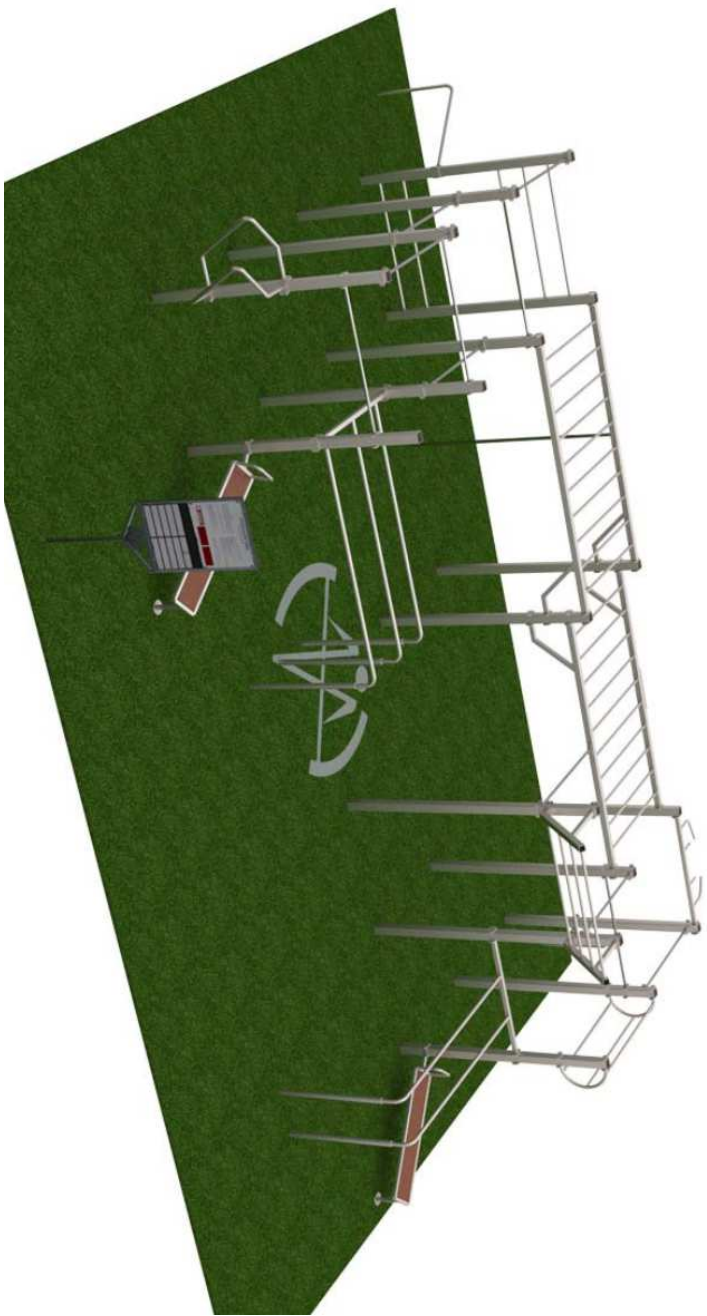
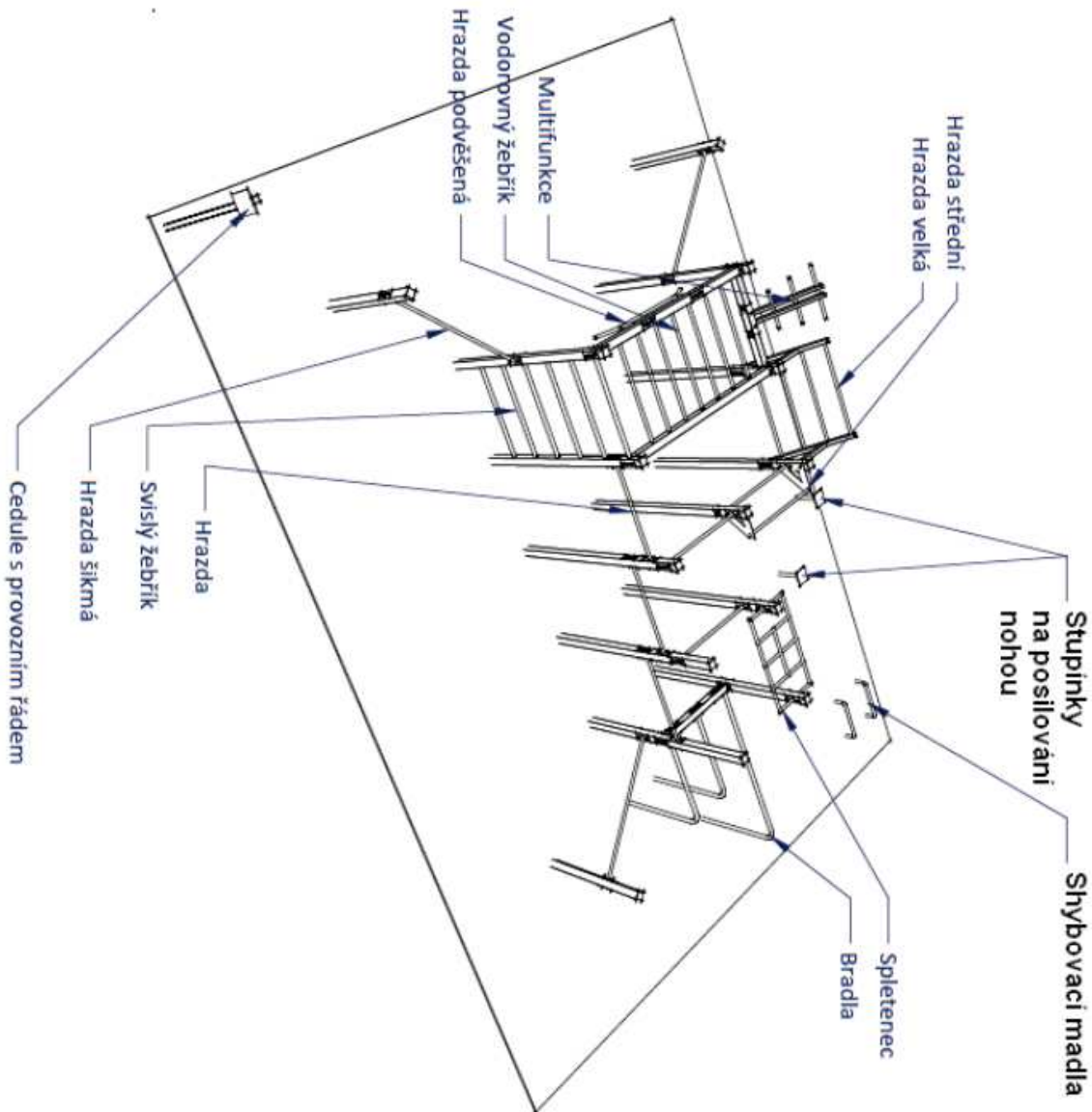
ZASTAVĚNÁ PLOCHA: 108 m²
ROZMĚRY HRŠTĚ: 12,0 x 9,0 m
POČET CVIČENCŮ: 23
POČET STANOVISŤ: 23
CVIČEBNÍ PRVKY
MONKEY BAR - RUČKOVÁNÍ (2)
MONKEY BAR ŠIKMÝ (1)
ŽEBŘINY (1)
HRAZDA VODOROVNÁ (10)
SHYBOVACÍ MADLA (1)
TROJHRAZDA (1)
BRADLA JEDNODUCHÁ (1)
BRADLA DVOUITÁ (1)
LAVICE ŠIKMÁ (2)
TYČ ŠPLHACÍ (POLE DANCE) (1)
TRICEPS DEEP (1)

WORKOUTOVOU SESTAVU A DOPLNŮJÍCÍ MODULY MŮŽE VYUŽÍVAT AŽ 23 CVIČÍCÍCH OSOB SOUČASNĚ. SESTAVA JE VYROBĚNÁ Z KONSTRUKČNÍ OCELI OPATŘENÉ PОВRCHOVOU ÚPRAVOU PASIVAČNÍM PŘÍPRAVKEM URČENÝM PRO VYTVAŘENÍ NANOMOLEKULÁRNÍCH PОВRCHŮ CHRÁNÍCÍCH PŘED KOROZÍ A DÁLE PRAŠKOVOU BARVOU, BAREVNÝ ODSŤIN DLE VZORNÍKU RAL PODLE ZADÁNÍ INVESTORA. PRO NOSNOU KONSTRUKCI SESTAVY BUDE POUŽIT JEKL MINIMÁLNĚ 90 x 90 mm O SÍLE STĚNY MIN. 3 mm. KONSTRUKČNÍ VÝŠKA SLOUPU MAD ÚROVNÍ TERÉNU JE MINIMÁLNĚ 2000 mm A MAXIMÁLNĚ 2500 mm. SLOUP JE V HORNÍ ČÁSTI UZAVŘEN NEDEMONTOVATELNOU UCPÁVKOU ZE STEJNÉHO MATERIÁLU.

PRO CVIČEBNÍ PRVKY HRAZDY JE POUŽIT TRUBKOVÝ PROFIL O SÍLE STĚNY 3,6 mm A VNĚJŠÍM ROZMĚRU 33,7 mm. U BRADEL JE POUŽIT TRUBKOVÝ PROFIL O SÍLE STĚNY MIN. 3,2 mm A VNĚJŠÍM ROZMĚRU 48,3 mm. ŽEBŘIKY JSOU TVOŘENY NOSNOU KONSTRUKCÍ Z JEKLU MAXIMÁLNĚ 90 x 90 mm O SÍLE STĚNY MIN. 3 mm A HRAZDAMI, U KTERÝCH JE POUŽIT TRUBKOVÝ PROFIL O SÍLE STĚNY 3MM A VNĚJŠÍM ROZMĚRU 42 mm. MULTIFUNKCE JE TVOŘENA Z NOSNÉHO PROFILU Z JEKLU 80 x 40 mm O MIN. SÍLE STĚNY 3 mm A DÁLE HRAZDAMI.

KONSTRUKCE JE KOTVENA NA PŘÍMOU BETONÁŽ DO BETONOVÝCH PÁTEK Z BETONU C 20/25 V SOULADU S DOKUMENTACÍ VÝROBCE.

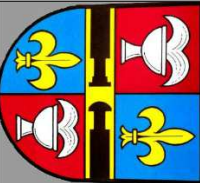
KAŽDÉ STANOVISŤE MÁ SVOU TABULKU NA KTERÉ JE QR KÓD ODKAZUJÍCÍ NA VIDEO, JAK SE MÁ SPRÁVNĚ STANOVISŤE POUŽÍVAT. STAČÍ QR KÓD VYFOITIT A ZHLEDNOUT VIDEO.



Kontakt zhotovitele:
http: www.asaexpert.cz
e-mail: info@asaexpert.cz
tel.: 596 110 035

Adresa zhotovitele:
Lešetínská 626/24
719 00 Ostrava-Kunčice
IČ: 27791891 DIČ: CZ27791891

Zhotovitel:
ASA expert a.s.
ZNALECTVÍ, PORADENSTVÍ, PROJEKČNÍ STUDIO



21/120 Studie sportoviště Nová Horka
k.ú. Nová Horka, parc. č. st. 214, parc. č. 130/29

WORKOUT HRŠTĚ

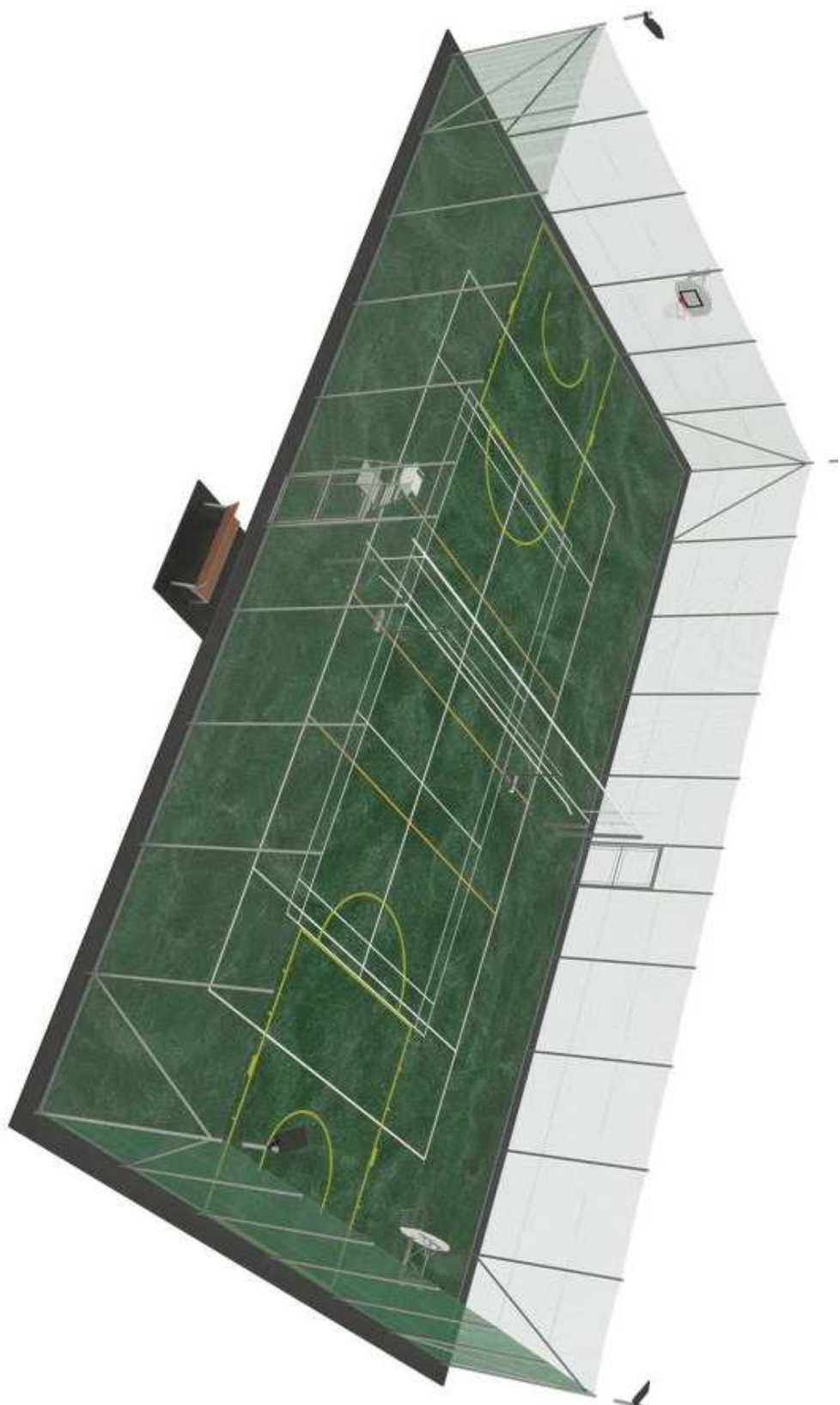
1:75

Objednatel:
Město Studénka
nám. Republiky 762
742 13 Studénka

Vypracoval:
Ing. arch. Zlatica Mojišková
leden 2022

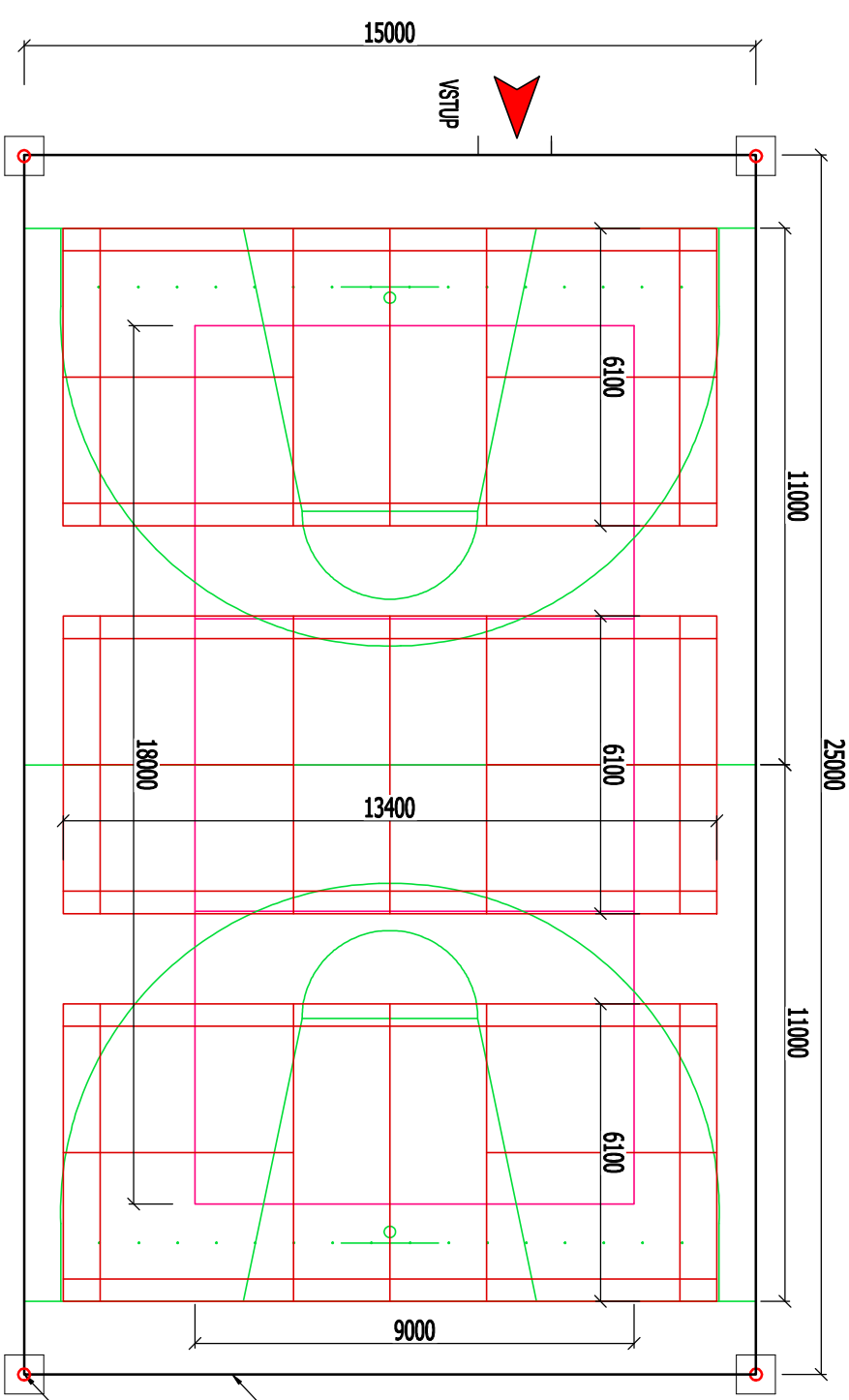
10





POPIS HRŠTĚ:

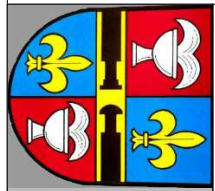
- ZASTAVĚNÁ PLOCHA:** 375 m²
ROZMĚRY HRŠTĚ: 25,0 x 15,0 m
POVRCH: UMĚLA TRÁVA 20 mm
SPORTY: VOLEJBAL REKREAČNÍ
NOHEJBAL REKREAČNÍ
BADMINTON
STREETBALL
OPLOČENÍ: SLOUPY A POLYPROPYLENOVÁ SÍŤ
VYBAVENÍ: VOLEJBALOVÉ SLOUPKY, SÍŤ A ANTĚNKY
VOLEJBALOVÝ UMPIRE
NOHEJBALOVÉ SLOUPKY A SÍŤ
BADMINTONOVÁ SADA MOBILNÍ (SLOUPY, SÍŤ)
STREETBALLOVÁ SADA (DESKA 1,2x0,9 m, KOŠ)
ČTYŘBODOVÉ



- HRŠTĚ PRO VOLEJBAL 9,0 x 18,0 m - 2x
- HRŠTĚ PRO STREETBALL 11,0 x 15,0 m - 4x
- HRŠTĚ NA BADMINTON 13,4 x 6,1 m - 6 x

OPLOČENÍ HRŠTĚ

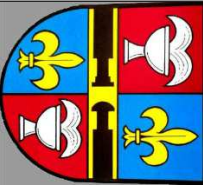
OSVĚTLENÍ HRŠTĚ



21/120 Studie sportoviště Nová Horka
k.ú. Nová Horka, parc. č. st. 214, parc. č. 130/29
MULTIFUNKČNÍ HRŠTĚ
1:150

Objednatel:
Město Studénka
nám. Republiky 762
742 13 Studénka

Vypracoval:
Ing. arch. Zlatica Mojžišková
leden 2022



21/120 Studie sportoviště Nová Horka
k.ú. Nová Horka, parc. č. st. 214, parc. č. 130/29
VEŘEJNÉ OHNIŠTĚ **1:100**

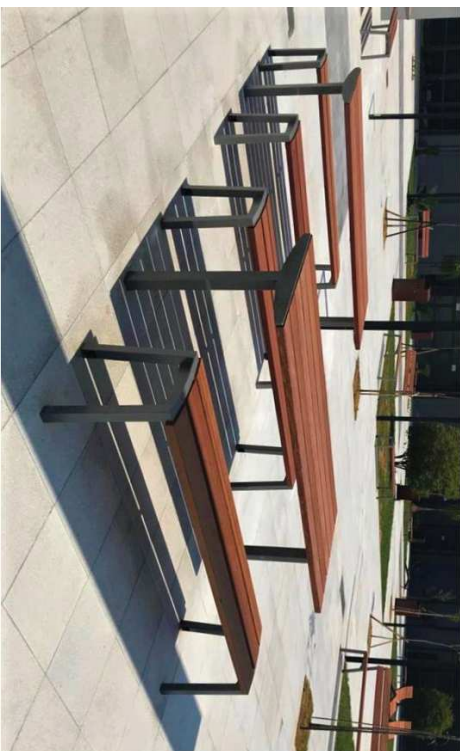
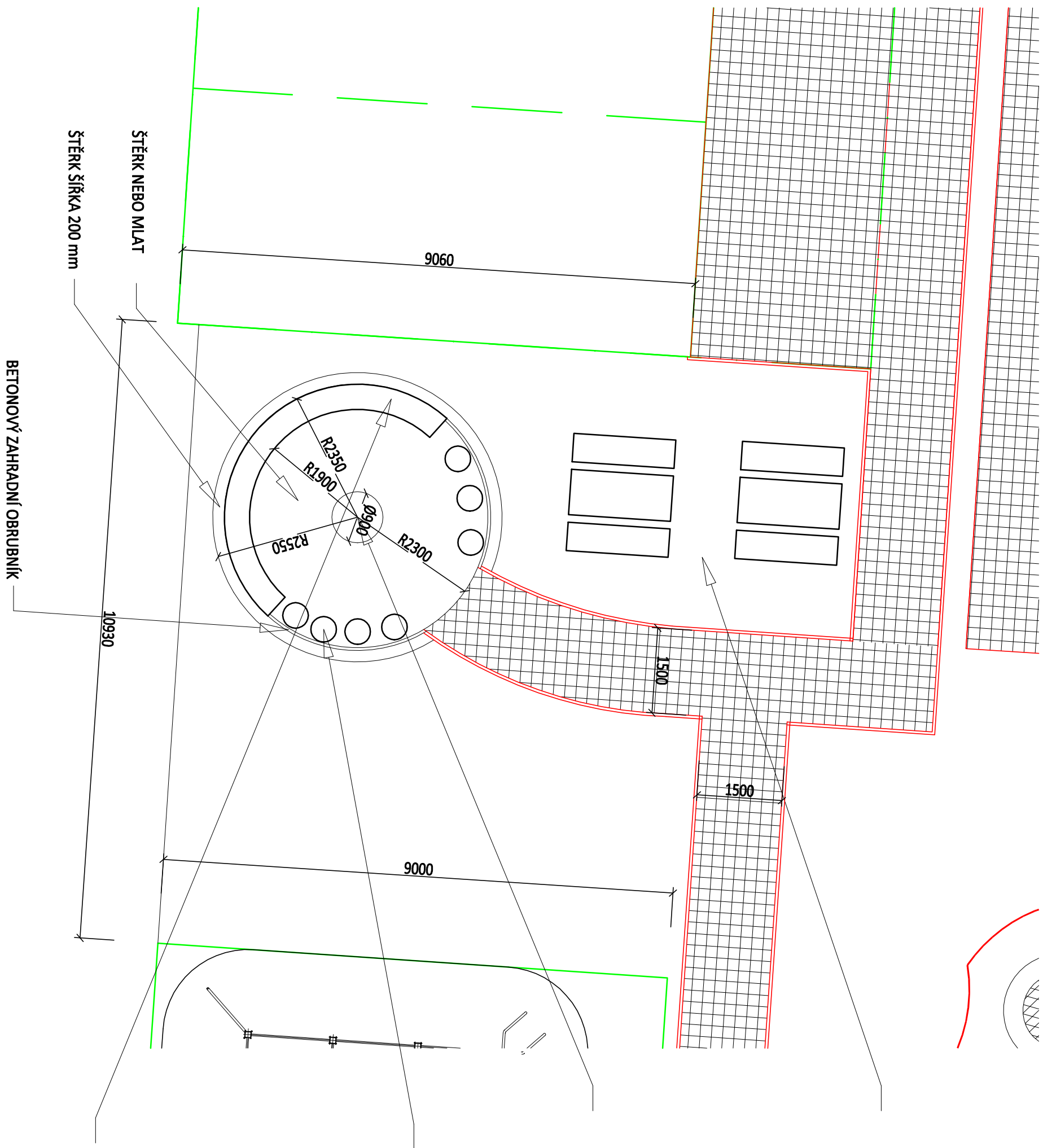
Objednatel:
Město Studénka
nám. Republiky 762
742 13 Studénka

Vypracoval:
Ing. arch. Zlatica Mojžišková
leden 2022

12



GABIONOVÉ SEZENÍ OBLOUKOVÉ



VENKOVNÍ SEZENÍ



VENKOVNÍ OHNIŠTĚ PŘENOSNÉ



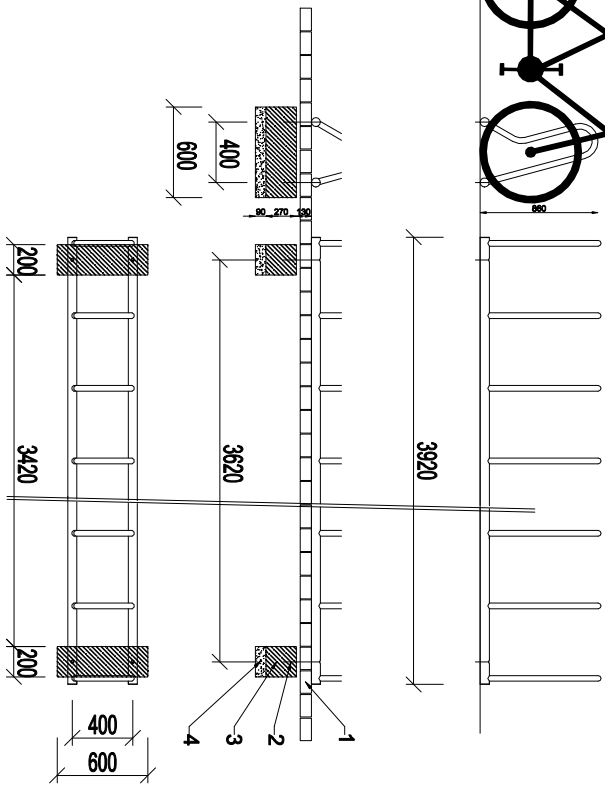
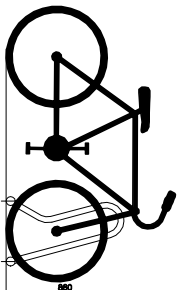
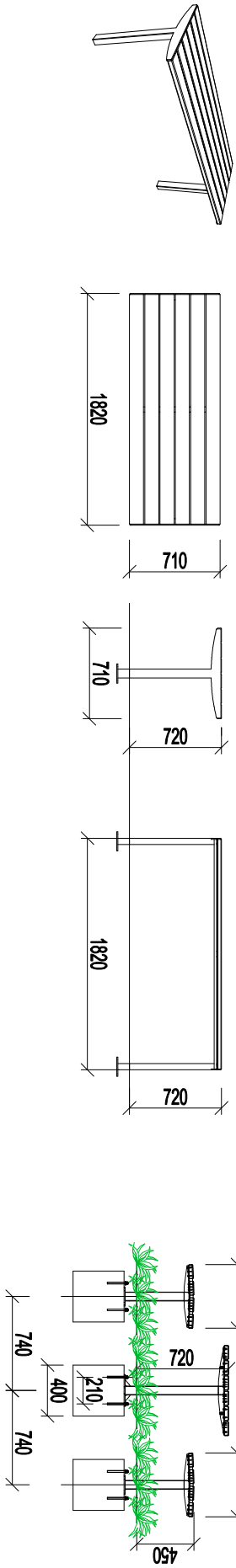
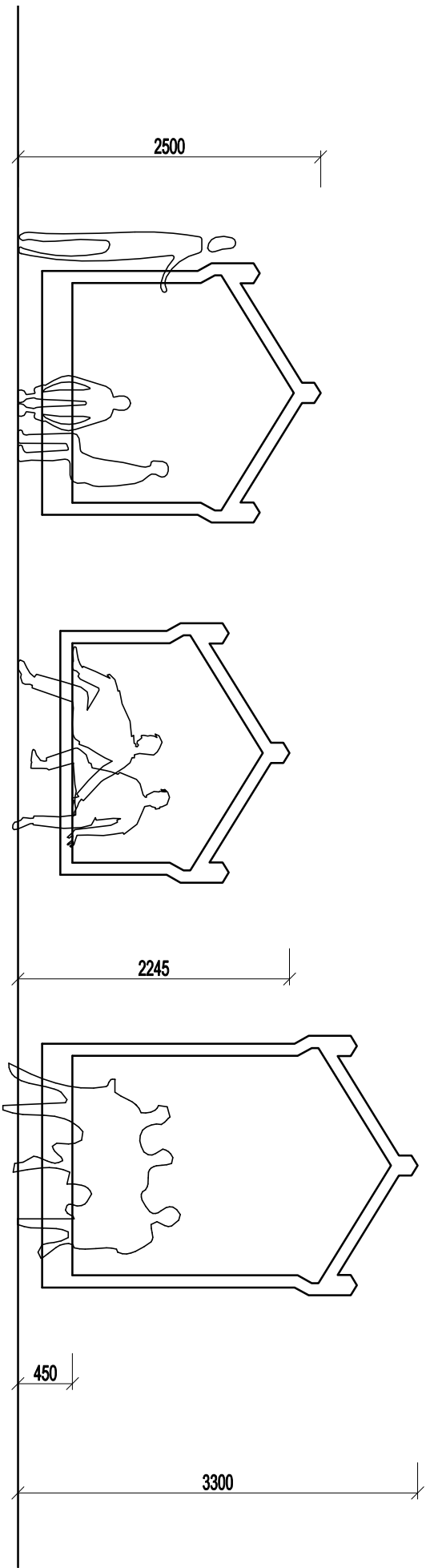
BETONOVÝ BLOK NA SEZENÍ



Zhotovitel:
ASA expert a.s.
ZNALECTVÍ, PORADENSTVÍ, PROJEKČNÍ STUDIO

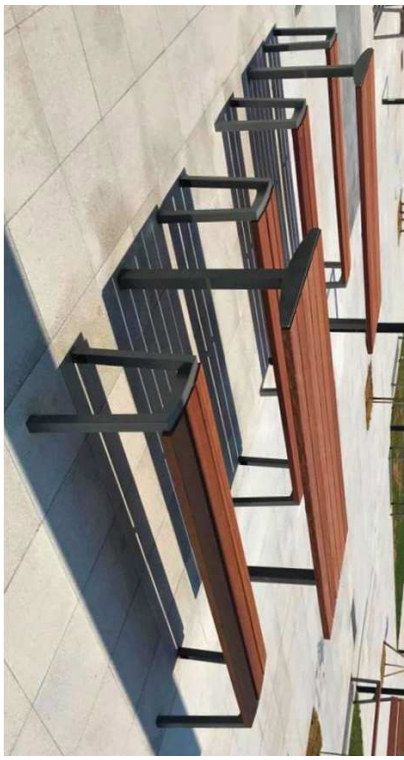
Adresa zhotovitele:
Lešetínská 626/24
719 00 Ostrava-Kunčice
IČ: 27791891 DIČ: CZ27791891

Kontakt zhotovitele:
http: www.asaexpert.cz
e-mail: info@asaexpert.cz
tel.: 596 110 035



LEGENDA:

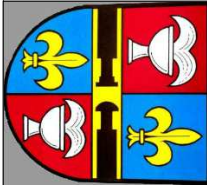
- 1 DLAŽBA
- 2 CHEMICKÁ KOTVA M10, dl. min. 200 mm
- 3 BETONOVÝ ZÁKLAD
- 4 ŠTĚRKOVÉ LOŽE ZHUŠTNĚNÉ, tl. min. 70 mm



Zhotovitel:
ASA expert a.s.
ZNALECTVÍ, PORADENSTVÍ, PROJEKČNÍ STUDIO

Adresa zhotovitele:
Lešetínská 626/24
719 00 Ostrava-Kunčice
IČ: 27791891 DIČ: CZ27791891

Kontakt zhotovitele:
[http: www.asaexpert.cz](http://www.asaexpert.cz)
e-mail: info@asaexpert.cz
tel.: 596 110 035



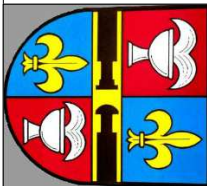
21/120 Studie sportoviště Nová Horka
k.ú. Nová Horka, parc. č. st. 214, parc. č. 130/29
MOBILIÁŘ 1:50

Objednatel:
Město Studénka
nám. Republiky 762
742 13 Studénka

Vypracoval:
Ing. arch. Zlatica Mojžišková
leden 2022

13





21/120 Studie sportoviště Nová Horka
k.ú. Nová Horka, parc. č. st. 214, parc. č. 130/29
VIZUALIZACE

Objednatel:
Město Studénka
nám. Republiky 762
742 13 Studénka

Vypracovali:
Ing. arch. Zlatica Mojžišková
leden 2022

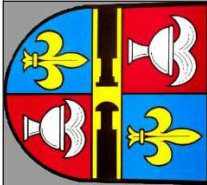
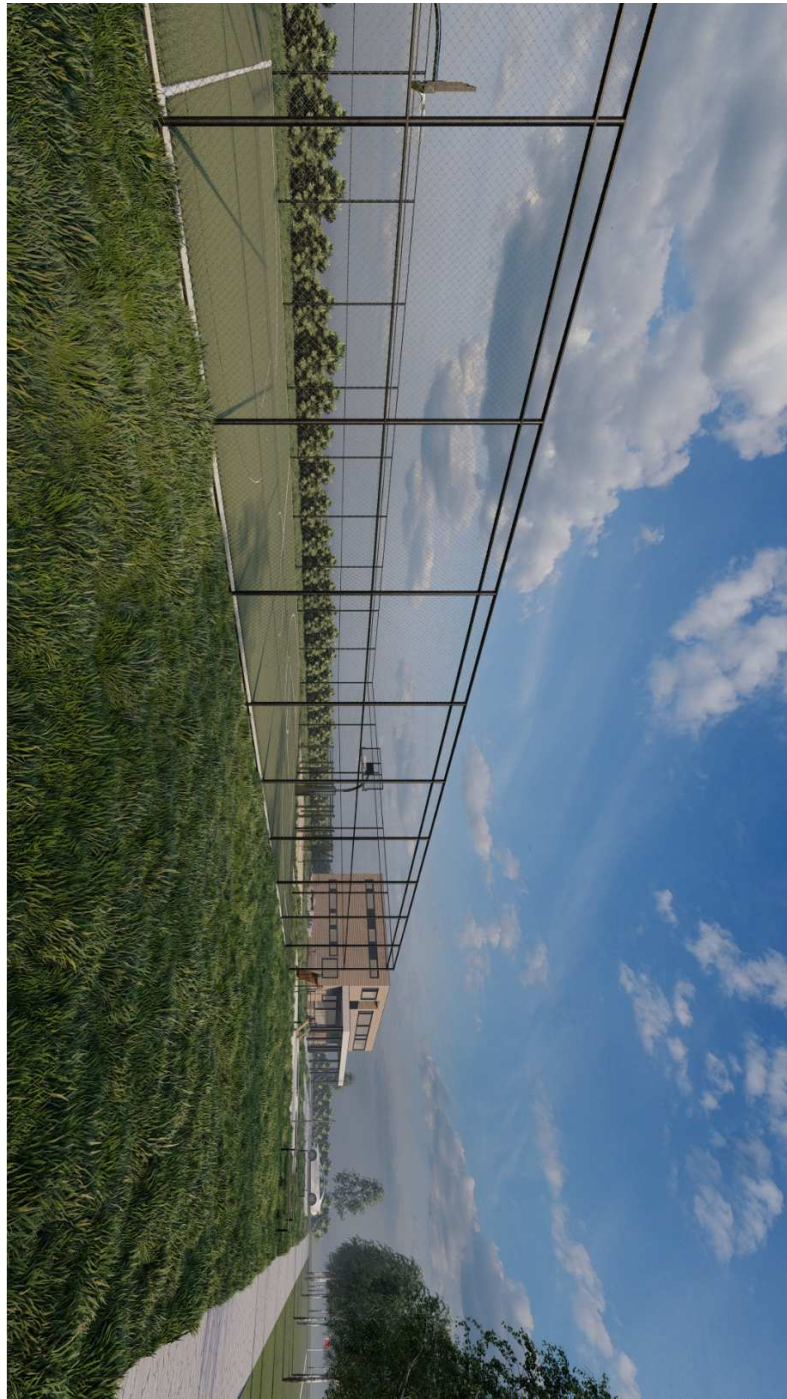
14



Zhotovitel:
ASA expert a.s.
ZNALECTVÍ, PORADENSTVÍ, PROJEKČNÍ STUDIO

Adresa zhotovitele:
Lešetínská 626/24
719 00 Ostrava-Kunčice
IČ: 27791891 DIČ: CZ27791891

Kontakt zhotovitele:
http: www.asaexpert.cz
e-mail: info@asaexpert.cz
tel.: 596 110 035



21/120 Studie sportoviště Nová Horka
k.ú. Nová Horka, parc. č. st. 214, parc. č. 130/29
VIZUALIZACE

Objednatel:
Město Studénka
nám. Republiky 762
742 13 Studénka

Vypracovali:
Ing. arch. Zlatica Mojžíšková
leden 2022

15



Zhotovitel:
ASA expert a.s.
ZNALECTVÍ, PORADENSTVÍ, PROJEKČNÍ STUDIO

Adresa zhotovitele:
Lešetínská 626/24
719 00 Ostrava-Kunčice
IČ: 27791891 DIČ: CZ27791891

Kontakt zhotovitele:
[http: www.asaexpert.cz](http://www.asaexpert.cz)
e-mail: info@asaexpert.cz
tel.: 596 110 035